

# Salud conductual pediátrica integral en Reliant



**¡BIENVENIDO!** Reliant integra la atención de la salud conductual para niños y adolescentes a nuestros consultorios de atención primaria. Cuando la atención es integral, el proveedor de atención primaria (PCP) y los especialistas de salud conductual trabajan en equipo para brindar atención a su hijo. [Siga leyendo para obtener más información.](#)

1

## ¿Qué debo hacer si tengo una inquietud sobre la salud conductual de mi hijo?

El primer paso siempre es comunicarse con su PCP. Puede plantear su inquietud durante una consulta, y también puede llamar para hablar con el personal de enfermería de atención primaria. Si está en el consultorio, su PCP puede invitar a un especialista en salud conductual pediátrica a la sala para que hable con usted. Ambos pueden darle algunas ideas y ayudarlo a decidir qué hacer a continuación. También, el PCP o el personal de enfermería de atención primaria pueden compartir su inquietud con el especialista. Alguien del equipo se comunicará con usted para informarle qué debe hacer a continuación.

2

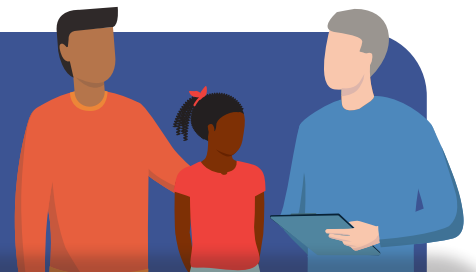
## ¿Quién es el especialista en salud conductual pediátrica?

El especialista es la primera línea de apoyo para ayudar al equipo de atención primaria a comprender mejor las inquietudes de salud conductual de su hijo. Tiene experiencia en problemas de salud conductual desde la primera infancia hasta los adultos jóvenes. Está listo para ofrecer rápidamente asesoramiento, información y tratamiento cuando lo necesite. Los especialistas de Reliant pueden enseñarles a usted y a su hijo algunas habilidades nuevas para ayudarlos a lidiar con las inquietudes de salud conductual.

3

## ¿Qué sucede durante una consulta con el especialista en salud conductual pediátrica?

Durante la primera consulta, usted y su hijo hablarán sobre sus inquietudes actuales y los antecedentes de salud conductual. Tómense un tiempo para hablar y pensar sobre esto antes de la consulta. Tanto el niño como el tutor deben estar preparados para hablar. Este es un proceso familiar. Al final de la consulta, tendrá un plan sobre qué hacer a continuación. Esto puede incluir algunas medidas para aplicar por su cuenta, una serie de sesiones de tratamiento, o ambas.



4

### ¿Qué sucede en las sesiones de tratamiento?

El tratamiento se enfoca en desarrollar habilidades para sentirse mejor y trabajar para alcanzar algunas metas compartidas. Su hijo tendrá entre dos y ocho sesiones presenciales o virtuales de 30 minutos de duración. Reliant no proporciona terapia a largo plazo. Si su hijo necesita terapia a largo plazo, el equipo lo ayudará a ponerse en contacto con un proveedor comunitario de salud conductual.

5

### ¿Cómo se introduce la medicación en el tratamiento de la salud conductual?

El equipo de salud conductual pediátrica integral de Reliant incluye especialistas en psiquiatría infantil con experiencia en medicación. El equipo de atención trabajará con su familia para decidir si la administración de medicamentos es lo adecuado para su hijo. El PCP puede comunicarse con el especialista en psiquiatría infantil para que lo ayude a decidir qué medicamentos recetar.

6

### ¿Mi hijo tendrá una cita con el psiquiatra infantil?

Esto depende de las necesidades de su hijo. A veces, la medicación puede ser complicada. Si es necesario, usted y su hijo pueden tener entre dos y cuatro consultas de telemedicina para ajustar la medicación. Luego, el PCP se hará cargo de manejar los medicamentos. Es importante que tanto el niño como el tutor estén presentes en estas consultas. Si su hijo necesita un manejo de medicamentos a largo plazo, el equipo del PCP lo ayudará a ponerse en contacto con un proveedor comunitario.



### ¿QUIÉN PUEDE AYUDARME SI TENGO PREGUNTAS?

- Departamento de Salud Conductual de Reliant:  
1-508-856-0732
- Línea directa de prevención del suicidio: 1-800-273-8255
- Línea móvil de emergencia para casos de crisis:  
1-877-382-1609

### ¿Qué debo saber sobre los costos?

La atención integral de la salud conductual se factura mediante el seguro médico tanto por el tiempo directo que se pasa con usted como por el tiempo utilizado para coordinar la atención. Debido a que la cobertura de seguro puede variar mucho, consulte con su aseguradora sobre el plan y los costos específicos.