

Saúde Comportamental Pediátrica Integrada na Reliant



BEM-VINDO(A)! A Reliant integra cuidados de saúde comportamental (BH) para crianças e adolescentes aos consultórios de atenção primária. Quando os cuidados são integrados, o seu prestador de cuidados primários (PCP) e os especialistas em BH trabalham como uma equipe para cuidar do seu filho. [Leia para saber mais.](#)

1

O que devo fazer se tiver uma preocupação de BH com meu filho?

O primeiro passo é sempre entrar em contato com o seu PCP. Você pode mencionar sua preocupação quando estiver no consultório para uma consulta. Você também pode ligar para uma enfermeira de cuidados primários. Se você estiver no consultório, seu PCP pode convidar um consultor de saúde comportamental pediátrica para vir conversar com você. Eles podem dar algumas ideias e ajudar a decidir o que fazer em seguida. O seu PCP ou a enfermeira de cuidados primários também podem compartilhar sua preocupação com o consultor. Alguém da equipe entrará em contato com você sobre o que fazer em seguida.

2

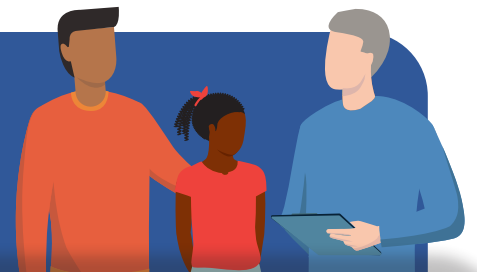
Quem é o consultor de saúde comportamental pediátrica?

O consultor é a primeira linha de apoio para ajudar a equipe de cuidados primários a entender melhor as preocupações de BH relacionadas ao seu filho. Eles têm experiência em questões de BH desde a primeira infância até o começo da vida adulta. Eles estão prontos para oferecer conselhos, ensinamentos e tratamentos rapidamente quando você precisar. Os consultores da Reliant podem ensinar a você e ao seu filho algumas habilidades novas para ajudar a lidar com a preocupação de BH.

3

O que acontece durante uma consulta com o consultor pediátrico de BH?

Durante a primeira consulta, você e seu filho falarão sobre as preocupações atuais e o histórico de BH. Reservem um tempo para pensar e conversar sobre isso antes da consulta. Tanto a criança quanto o responsável devem estar prontos para essa conversa. Esse é um processo de toda a família. Ao final da consulta, você terá um plano do que fazer a seguir. Isso pode incluir algumas atividades para praticar por conta própria, algumas sessões de tratamento, ou ambos.



4

O que acontece nas sessões de tratamento?

O tratamento é focado na construção de habilidades para se sentir melhor e no trabalho para alcançar alguns objetivos compartilhados. Seu filho fará de duas a oito sessões. Elas têm 30 minutos de duração e acontecem presencialmente ou virtualmente. A Reliant não oferece terapia de longo prazo. Se o seu filho precisar de terapia de longo prazo, a sua equipe ajudará você a entrar em contato com um provedor de BH comunitário.

5

Como a medicação se encaixa no tratamento de BH?

A equipe de BH pediátrica integrada da Reliant inclui consultores de psiquiatria infantil que são especialistas em medicamentos. A equipe de atendimento do seu filho trabalhará com a sua família para decidir se a medicação é adequada para ele. O seu PCP pode entrar em contato com o consultor de psiquiatria infantil para obter ajuda nas decisões sobre a prescrição.

6

Meu filho terá uma consulta com o psiquiatra infantil?

Depende das necessidades do seu filho. Às vezes, o uso de medicação pode ser complicado. Se for necessário, você e seu filho podem fazer de duas a quatro consultas de telemedicina para ajustar a medicação corretamente. Em seguida, o seu PCP assumirá a gestão do medicamento. É importante que tanto a criança quanto o responsável estejam presentes nessas consultas. Se o seu filho precisar de gestão do medicamento a longo prazo, a equipe de PCP ajudará você a entrar em contato com um provedor comunitário.



QUEM PODE ME AJUDAR SE EU TIVER DÚVIDAS?

- Departamento de Saúde Comportamental da Reliant: 1-508-856-0732
- Linha direta de suicídio: 1-800-273-8255
- Linha móvel de apoio emergencial: 1-877-382-1609

O que devo saber sobre custos?

Os cuidados integrados de BH são cobrados através do seguro de saúde, tanto pelo tempo gasto diretamente com você, quanto pelo tempo de coordenação dos seus cuidados. Como a cobertura do seguro pode variar muito, verifique o seu plano e os custos específicos com a sua seguradora.